



Villa Asansörleri & Engelli Platformları

**RATE**

# YAŞAM KALİTESİNİ YÜKSELTEN ÇÖZÜMLER

*Herkes İçin Tasarım* ilkesi, işyerlerine, kültürel tesislere ve kamu taşımacılığına daha iyi erişim, engelli bireylerin entegrasyonu ve fırsat eşitliği için vazgeçilmezdir.\*

\* AB Engellilik Eylem Planı

1973 senesinden bu yana, asansör mühendisliği alanında projeye özel çözümler sunuyoruz. Kırk sene içerisinde ülke çapında pek çok önemli projede yer aldık; mimarlarla işbirliği halinde projeler geliştirdik. Portföyümüze yüzlerce hidrolik insan asansörünün yanı sıra villa asansörü, yük asansörü, engelli asansörü, helikopter asansörü gibi butik işler de ekledik. Tasarım, projelendirme, üretim, montaj ve bakım ekiplerimizle Eskişehir ofis ve atölyelerimizden ülke çapında hizmet veriyoruz.

RATE Asansör San. Tic. A.Ş.

Kızılıklı Mahmut Pehlivan Caddesi 9/4 Eskişehir Türkiye

T: +90 222 230 1940 F: +90 222 233 7090

info@rate.com.tr www.rate.com.tr



## STANDART AÇIK TİP PLATFORM

Okul, hastane, otel, banka, müze gibi yapıların girişlerinde, merdiven kenarına monte edilen dikey platformlardır.

Montaj için düz bir zemin yeterlidir.

Montajı kolay ve hızlıdır.

İç ve dış mekânda kullanılabilir.

Kumanda panosu ve güç ünitesi içindedir.

**Tahrik grubu:** Al. kompozit panel / paslanmaz

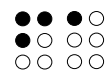
**Korkuluklar:** Al. kompozit panel / paslanmaz / esb. sac / cam

**Taban:** Desenli esb sac / paslanmaz

**Hareketli rampa:** Esb sac / paslanmaz


**Kat kapısı:** Paslanmaz çerçeve + lamine cam / paslanmaz boru çerçeveli turnike

**Butonlar:** Braille alfabeli, paslanmaz kaset



320



 **HALK BANKASI**  
Kadıköy, 2014

**Seçilmiş Referanslar**  
İş Bankası, Ziraat Bankası, Halk Bank,  
Sabancı Müzesi, Türk Telekom, Rönesans,  
İTÜ, AÜ, Marmara Üni, HiltonSA,  
TOKİ, MEB, Acıbadem,  
Y. Bayezid Camii,  
Anarad Higutyun Manastırı,  
İzmir Karşıyaka & Konak İskeleleri

**RATE**





### A100 Teknik Özellikleri

Tahrik Şekli	Hidrolik
Kapasite (kg)	max. 400
Hız (m/s)	max. 0,15
Seyir Mesafesi (mm)	2000
Kuyu Dibi (mm)	Yok
Kumanda Şekli	Butona sürekli basarak
Uygunluk	EN 81-41
Güvenlik	Platform tabanında emniyet sensörleri, kapıda kilit, hareketli rampa, elektrik kesilmesi durumunda kata gelme
Platform gxd (mm)	1000 x 1400
Toplam Alan (mm)	1420 x 1400

KDV kanununun 17. Maddesinin 4. Fıkrası ve 07.07.2005 tarih ve 5378 sayılı kanun ile eklenen ve aynı tarihte yürürlüğe giren "s" bendine göre **KDV'den muaf** tutulmuştur.

 **WYNDHAM HOTEL**  
Levent, 2014



 **SABANCI MÜZESİ**  
Emirgan, 2012



 **HİLTON OTEL**  
Ankara, 2017



 **İŞ BANKASI**  
Ataşehir, 2015



## MAKASLI AÇIK TİP PLATFORM

Okul, hastane, otel, banka, gibi yapıların girişlerinde, merdiven kenarına monte edilen dikey platformlardır. Dar alanlar için idealdir. Montajı kolay ve hızlıdır. İç ve dış mekânda kullanılabilir. Kumanda panosu ve güç ünitesi içindedir.

**Korkuluklar:** Al. kompozit panel / paslanmaz / esb. sac / cam

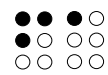
**Taban:** Desenli esb sac / paslanmaz

**Hareketli rampa:** Esb sac / paslanmaz

**Kat kapısı:** Paslanmaz çerçeve + lamine cam / paslanmaz boru çerçeveli turnike

**Körük:** Kauçuk

**Butonlar:** Braille alfabeli, paslanmaz kaset



### Seçilmiş Referanslar

Aşkabat Birleşmiş Milletler Binası  
Hürriyet Media Towers  
DGD Hotel,  
Maltepe Kültür Merkezi  
Köfteci Yusuf





### A110 Teknik Özellikleri

Tahrik Şekli	Hidrolik, makaslı
Kapasite (kg)	max. 400
Hız (m/s)	max. 0,10
Seyir Mesafesi (mm)	2000
Kuyu Dibi (mm)	max 400
Kumanda Şekli	Butona sürekli basarak
Uygunluk	EN 81-41
Güvenlik	Platform altında kauçuk körük, kapıda kilit, hareketli rampa, elektrik kesilmesi durumunda kata gelme
Platform gxd (mm)	1000 x 1400
Toplam Alan (mm)	1010x1410

KDV kanununun 17. Maddesinin 4. Fıkrası ve 07.07.2005 tarih ve 5378 sayılı kanun ile eklenen ve aynı tarihte yürürlüğe giren "s" bendine göre **KDV'den muaf** tutulmuştur.

 **BİRLEŞMİŞ MİLLETLER BİNASI**  
Aşkabat, 2017



 **OGÜ**  
Eskişehir, 2008



 **SANCAKTEPE CAMİ**  
İstanbul, 2017



 **HÜRRİYET MEDIA**  
Güneşli, 2017





## KABİNLİ AÇIK TİP PLATFORM

Süpermarket, fuar alanı, cami gibi yapıların girişlerinde, merdiven kenarına monte edilen dikey platformlardır. Seyir mesafesinin 2 metreyi aştığı durumlarda tercih edilir. Montaj için düz bir zemin yeterlidir. Montajı kolay ve hızlıdır. İç ve dış mekânda kullanılabilir. Kumanda panosu ve güç ünitesi içindedir.

**Kabin:** Al. kompozit panel / paslanmaz / esb. sac / cam

**Kabin kapısı:** Manuel, esb sac + cam

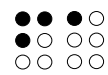
**Tahrik grubu:** Al. kompozit panel

**Taban:** Desenli esb sac

**Hareketli rampa:** Esb sac

**Kat kapısı:** Esb sac + lamine cam

**Butonlar:** Braille alfabeli, yatay kaset



320

### Seçilmiş Referanslar

Ramazanoğlu Cami  
Anadolu Üni., R.T. Erdoğan Üni.  
Bodrum Torba AVM





### A200 Teknik Özellikleri

Tahrik Şekli	Hidrolik
Kapasite (kg)	max. 400
Hız (m/s)	max. 0,15
Seyir Mesafesi (mm)	max. 6000
Kuyu Dibi (mm)	Yok
Son Kat (mm)	2600
Kumanda Şekli	Butona sürekli basarak
Uygunluk	EN 81-41
Güvenlik	Platform tabanında emniyet sensörleri, kilitli kat kapısı, manuel kabin kapısı, hareketli rampa, elektrik kesilmesi durumunda kata gelme

KDV kanununun 17. Maddesinin 4. Fıkrası ve 07.07.2005 tarih ve 5378 sayılı kanun ile eklenen ve aynı tarihte yürürlüğe giren "s" bendine göre **KDV'den muaf** tutulmuştur.

 **BODRUM AVM**  
Torba, 2012



 **ANADOLU ÜNİ.**  
Eskişehir, 2015



 **RTE ÜNİ.**  
Rize, 2012



 **RAMAZANOĞLU CAMİ**  
Eskişehir, 2005





## STANDART KAPALI TİP PLATFORM

Villa, müze, alt-üst geçit, okul, hastane, alışveriş merkezi gibi açık ve kapalı mekanlarda kullanıma uygundur. Seyir mesafesinin 2 m.'yi aştığı durumlarda tercih edilir. Kuyu / kuyu dibi gerekmez. Emniyetli, sağlam, pratiktir. Kumanda panosu ve güç ünitesi içindedir. Otomatik kapı açma kapama mümkündür.

**Kabin:** Al. kompozit panel / paslanmaz / esb. sac / ahşap / cam

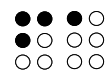
**Taban:** Desenli esb sac

**Çelik Konstrüksiyon Kaplaması:**

Al. kompozit panel + temperli cam

**Kat kapısı:** Esb sac + geniş lamine cam

**Butonlar:** Braille alfabeli, yatay kaset



320

Seçilmiş Referanslar  
TOKİ, MEB,  
ODTÜ, Anadolu Üni.,  
Kızılay Alışveriş Merkezi,  
Biga Restoran, Ramada Otel



### K100 Teknik Özellikleri

Tahrik Şekli	Hidrolik
Kapasite (kg)	max. 400
Hız (m/s)	max. 0,15
Seyir Mesafesi (mm)	max. 9000
Kuyu Dibi (mm)	Yok
Son Kat (mm)	2600
Kumanda Şekli	Butona sürekli basarak
Uygunluk	EN 81-41
Güvenlik	Tam boy otomatik kat kapıları, kapalı kabin, elektrik kesilmesi durumunda kata gelme
Kabin gxd (mm)	1000 x 1400
Toplam Alan (mm)	1600 x 1600

KDV kanununun 17. Maddesinin 4. Fıkrası ve 07.07.2005 tarih ve 5378 sayılı kanun ile eklenen ve aynı tarihte yürürlüğe giren "s" bendine göre **KDV'den muaf** tutulmuştur.

 **ELYSIUM COOL SİTESİ**  
Feriköy, 2014



 **BİGA TAŞ RESTAURANT**  
Çanakkale, 2015



 **SPRINGHILL VİLLALARI**  
Kuşadası, 2016



 **S. NALINCI EVİ**  
Kuşadası, 2016



## YÜK PLATFORMU

Fabrika, fırın, restoran gibi yapılarda yük taşıma amacıyla kullanılır. Kuyu / kuyu dibi gerekmez. Emniyetli, sağlam, pratiktir. Kumanda panosu ve güç ünitesi içindedir.


**Taşıyıcı sele:** Al. kompozit panel / paslanmaz / esb sac  
**Taban:** Desenli esb sac  
**Tahrik Grubu Kaplaması:** Al. kompozit panel / esb sac  
**Kat kapısı:** Esb sac



### Seçilmiş Referanslar

Arçelik, ETİ, Demirer Kablo, Çaykur, Sarar, Eczacıbaşı Vitra, Koton, Karafırın, Alp Havacılık



 **TEPEBAŞI BLD. KAPALI PAZAR YERİ**  
Eskişehir, 2012

**RATE**





### Y100 Teknik Özellikleri

Tahrik Şekli	Hidrolik
Kapasite (kg)	max. 5000
Hız (m/s)	max. 0,15
Seyir Mesafesi (mm)	max.12000
Güvenlik	Kilitli kat kapısı, elektrik kesilmesi durumunda kata gelme.
Kumanda Şekli	Kabinde buton bulunmaz. Katlarda butona sürekli basarak kabin hareket ettirilir.

Yüksek kapasiteli platformlarda tam boy kabin ve tam boy kapılar kullanılarak daha geniş güvenlik önlemleri alınır, kumanda şekli değişir.

 **DEMİNER KABLO**  
Bozüyük, 2010



 **NOVOTEL**  
Karaköy, 2015



 **ÇAYKUR**  
Rize, 2017



 **ARÇELİK**  
Çerkezköy, 2012



## VİLLA ASANSÖRÜ

Kuyu dibi boşluğuna ihtiyaç yoktur.  
Her mekâna kolaylıkla adapte edilebilir.  
Asansör makine dairesine ihtiyaç yoktur.  
Kuyu kafası için 2450 mm yeterlidir.  
Kabin ebatları ve malzeme  
projeye göre belirlenir.  
Ekstra inşaat maliyeti yaratmaz;  
ufak tadilatlarla çözüme ulaşılır.  
Asansör ruhsatı gerektirmez.  
Ekonomiktir.

Dubleks ve tripleks villa tipi yapılarda  
uygulanmak üzere tasarlanmış asansörlerdir.  
Ev asansörlerinin en önemli özelliği  
projelendirme aşamasında asansöre gerek  
duyulmamış ve inşası tamamlanmış  
yapılarda da uygulanabilir olmasıdır.  
Hem iç hem de dış mekânda uygulanabilir.  
Kabin, kapılar, butonlar, konstrüksiyon ve  
kaplaması projeye özel tasarlanır.

Seçilmiş Referanslar  
C. Sarar, B. Arınç, A. Ağaoğlu,  
Riverside Evleri, Saygılı Rulman





**SARAR EVİ**  
Sarıyer, 2016



**HEPER EVİ**  
İstinye, 2012



**PAK EVİ**  
Eskişehir, 2017



**UĞURLU EVİ**  
Eskişehir, 2005



**ANY TEKSTİL**  
Mudanya, 2016

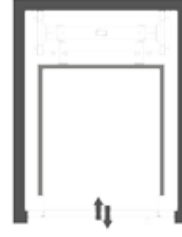


**BAIA EVİ**  
Bodrum, 2016



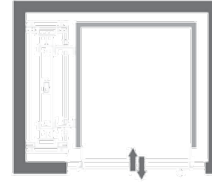
### Giriş güney, çıkış güney, raylar kuzey

Kapasite (kişi/kg)	Kabin	Kuyu	Kapı	Güç (kW)
3/240	800x800	1000x1200	700x2000	2,2
3/240	800x1000	1000x1400	700x2000	2,2
4/320	900x1200	1100x1600	800x2000	2,2
4/320	1000x1000	1200x1400	800x2000	3
5/450	1000x1200	1200x1600	900x2000	3



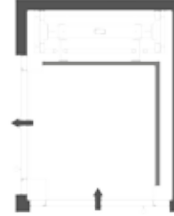
### Giriş güney, çıkış güney, raylar doğu veya batı

Kapasite (kişi/kg)	Kabin	Kuyu	Kapı	Güç (kW)
3/240	800x800	1300x900	700x2000	2,2
3/240	800x1000	1300x1100	700x2000	2,2
4/320	900x1200	1400x1300	800x2000	2,2
4/320	1000x1000	1500x1100	800x2000	3
5/450	1000x1200	1500x1300	900x2000	3



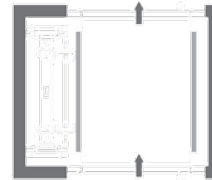
### Giriş güney, çıkış doğu veya batı, raylar kuzey

Kapasite (kişi/kg)	Kabin	Kuyu	Kapı	Güç (kW)
3/240	800x800	900x1200	700x2000	2,2
3/240	800x1000	900x1400	700x2000	2,2
4/320	900x1200	1000x1600	800x2000	2,2
4/320	1000x1000	1100x1400	800x2000	3
5/450	1000x1200	1100x1600	900x2000	3



### Giriş güney, çıkış kuzey, raylar doğu veya batı

Kapasite (kişi/kg)	Kabin	Kuyu	Kapı	Güç (kW)
3/240	800x800	1300x900	700x2000	2,2
3/240	800x1000	1300x1000	700x2000	2,2
4/320	900x1200	1400x1200	800x2000	2,2
4/320	1000x1000	1500x1000	800x2000	3
5/450	1000x1200	1500x1200	900x2000	3



Yeni geliştirilecek mimari projeler için yaklaşık asansör kapalı kuyu ölçüleri tablolarda belirtilmiştir.



Villa Asansörleri & Engelli Platformları

**RATE**